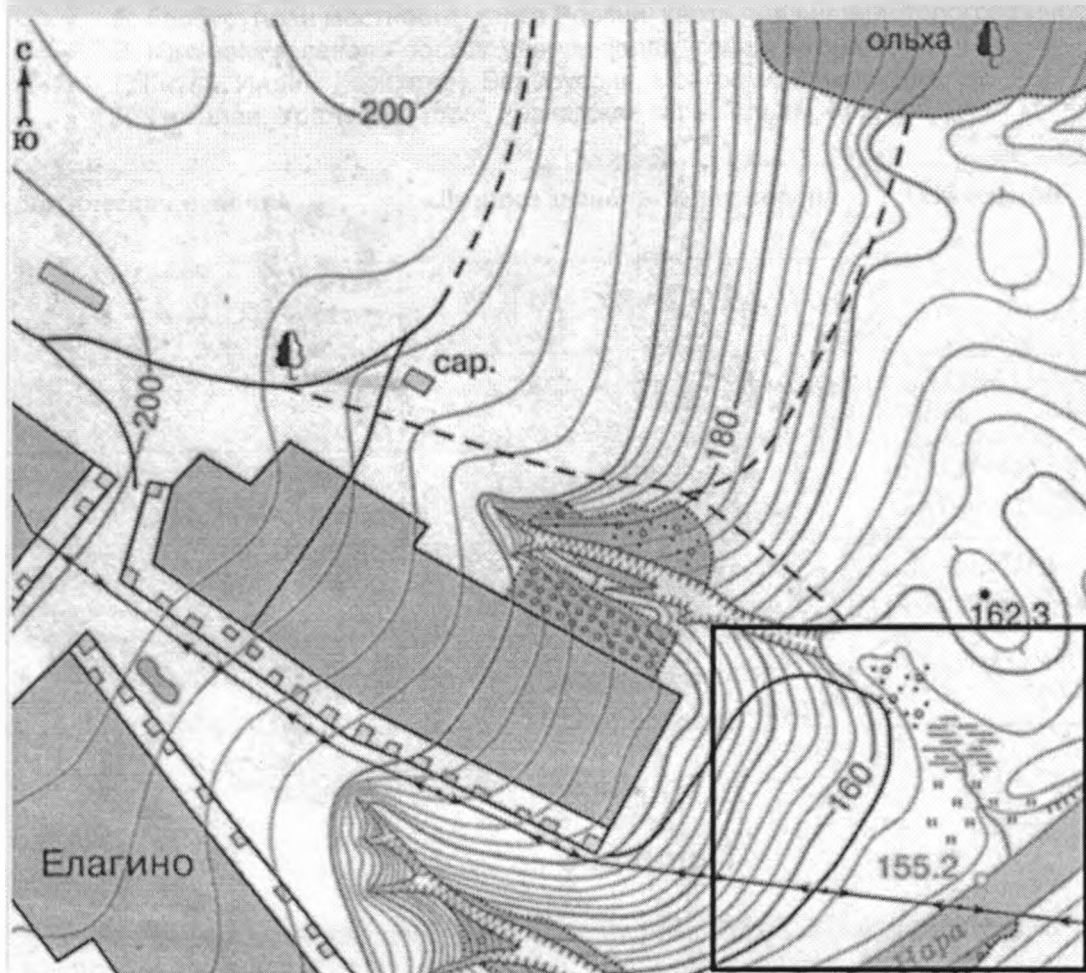


География
6 класс, школьный этап
2018-2019 учебный год

Задание 1

Рассмотрите фрагмент топографической карты и ответьте на следующие вопросы:



1. Какие природные и антропогенные объекты изображены на выделенном фрагменте
2. В каком направлении от сарая находятся ...

Пруд/озеро в деревне Елагино	в южной части С-С-З
Дерево у просёлочной дороги	в восточной С-В северо-
Заросли ольхи	15 в северной Восточной С-В

3. Чему равно расстояние от деревенского пруда до сарая, если изображение выполнено в масштабе в 1 см 100 м?

4. Почему велосипедист, который едет по грунтовой дороге к реке, может практически не крутить педали? Как Вы это поняли?
5. На какой высоте находятся самая низкая и самая высокая точки этой территории?

Задание 2

Выберите «лишнее звено» в каждой логической цепочке. Объясните свой выбор.

- А. Литосфера, атмосфера, стратосфера, биосфера, гидросфера.
- Б. Глобус, план местности, карта России, карта полушарий, топографическая карта.
- В. Юго-запад, северо-восток, северо-запад, север, юго-восток.
- Г. Китай, Индия, Казахстан, Белоруссия, Монголия, Финляндия.
- Д. Гималаи, Уральские горы, Кавказские горы, Альпы, Кордильеры.

Логическая цепочка	«Лишнее звено» – белая ворона	Объяснение
Литосфера - атмосфера - биосфера - гидросфера	Стратосфера 25	Потому что это часть атмосферы 35
Глобус	план местности Глобус 25	Потому что это уменьшенная копия Земли 35
Юго-запад	север 25	Потому что одно направление 35
Китай	Белоруссия Финляндия 05	Потому что это не то что северная половина 35
Гималаи	Уральские горы Кордильеры 25	Потому что это не горы 35

Задание 3

Определите пропущенные слова в тексте и цифры, которым они соответствуют. Используйте предложенный список. Запишите слова или словосочетания напротив соответствующих цифр:

«Водную оболочку Земли называют ___(1)__. Её составляют ___(2)__, ___(3)__, вода в атмосфере. Все части гидросферы связаны между собой ___(4)__. На ___(2)__ приходится более 96 % всей воды планеты. ___(2)__ состоит из крупных частей – ___(5)__. Самым

___(6)__. В нём расположена глубочайшая впадина планеты – ___(7)__. Самым маленьким и наиболее холодным является ___(8)__. В каждом из океанов выделяют ___(9)__, ___(10)__. ___(5)__ и их части связаны между собой ___(11)__. Воды суши включают ___(12)__, ___(13)__, ___(14)__, ___(15)».

Список слов и словосочетаний:

Мировой океан, Тихий океан, круговорот воды в природе, океаны, гидросфера, Индийский океан, Марианский жёлоб, озёра, вода в атмосфере, заливы, воды суши, проливы, реки, Северный Ледовитый океан, ледники, Атлантический океан, моря, подземные воды,

Номер в тексте	Слово/словосочетание
1 Водную оболочку Земли называют	Круговорот воды в природе
2 Ее составляют	океаны 25
3	
4 Все части гидросферы связаны	
5 Составом из крупных частей	Мировой океан 25
6 Самым большим по площади является	Индийский океан
7 В нём располагается крупнейший водоем	Тихий океан 25
8 Самым маленьким и самым холодным	Северно ледовитый океан 25
9 В каждом из океанов выделяются	океаны гидросферы 25
10	Карманный бассейн 25
11	моря, озера, водоемы суши рек 25
12 Воды суши включают	озера 25
13	водоемы суши 25
14	реки 25
15	океаны замкнуты 25

Задание 4

Петя решил рассказать своему зарубежному другу о наиболее интересных объектах на территории России, вошедших в список «Чудес страны». Попробуйте понять, о чём идёт речь.

№	Описание	Объект
1	Православный собор на Красной площади, построенный в XVI веке при Иване Грозном в честь взятия Казани	Ураш Великого Блаженного 35
2	Глубочайшее озеро мира	Байкал 35
3	Дворцово-парковый ансамбль в окрестностях Санкт-Петербурга, построенный в честь завоевания Россией выхода к Балтийскому морю	Тимуров 35
4	Монумент в Волгограде, высочайшая статуя России, центр композиции «Героям Сталинградской битвы».	Тюнина мать - зовёт. 35
5	Самая высокая точка России	Эльбрус 35
6	Геологический памятник в Республике Коми, образовавшийся в результате выветривания горных пород	Долина Рейзеров на Камчатке стала выветривания 35
7	Самое крупное в Евразии скопление горячих фонтанирующих источников	До

535